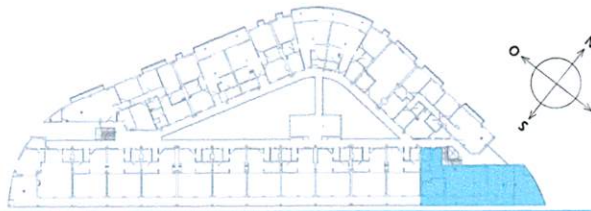




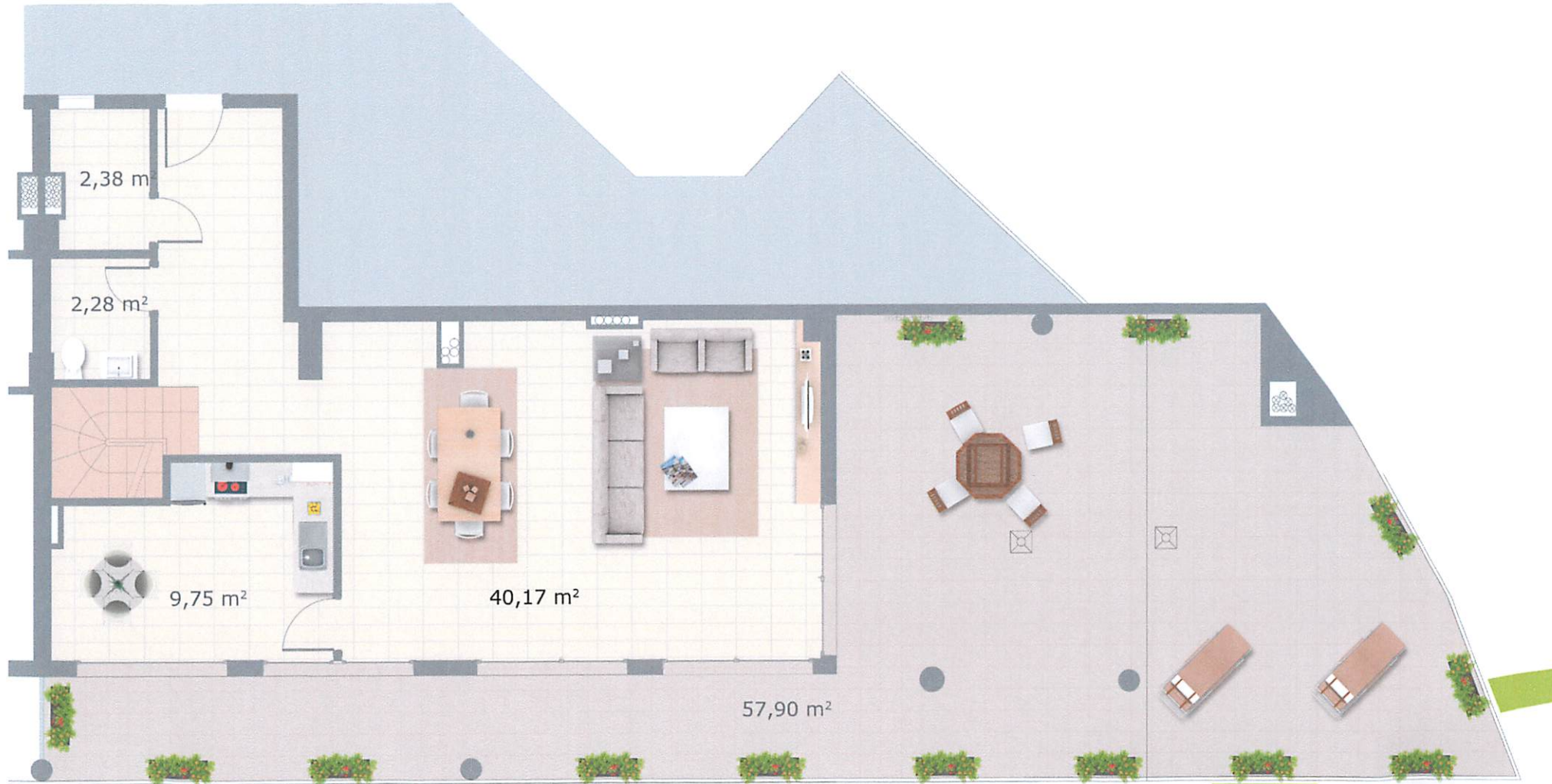
Nota: Este plano es meramente orientativo. Las superficies son aproximadas pudiendo existir pequeñas diferencias entre las viviendas específicas que contiene. Asimismo puede sufrir variaciones por necesidades técnicas durante la obra. El mobiliario y equipamiento reflejado tiene únicamente efecto decorativo.



VIVIENDA 412 PLANTA QUINTA



Nota: Este plano es meramente orientativo. Las superficies son aproximadas pudiendo existir pequeñas diferencias entre las viviendas específicas que contiene. Asimismo puede sufrir variaciones por necesidades técnicas durante la obra. El mobiliario y equipamiento reflejado tiene unicamente efecto decorativo.



VIVIENDA 412 PLANTA CUARTA

SUPERFICIE ÚTIL CERRADA	126,01 m²
SUPERFICIE ÚTIL TERRAZA	94,91 m²
TOTAL SUPERFICIE ÚTIL	220,92 m²