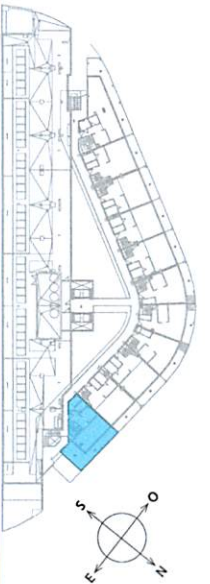


VIVIENDA 601 PLANTA QUINTA



Nota: Este plano es meramente orientativo. Las superficies son aproximadas pudiendo existir pequeñas diferencias entre las viviendas especiales que contiene. Asimismo puede sufrir variaciones por necesidades técnicas durante la obra. El mobiliario y equipamiento reflejado tiene únicamente efecto decorativo.



VIVIENDA 601 PLANTA SEXTA

SUPERFICIE ÚTIL CERRADA	87,72 m ²
SUPERFICIE ÚTIL TERRAZA	29,57 m ²
TOTAL SUPERFICIE ÚTIL	117,29 m ²