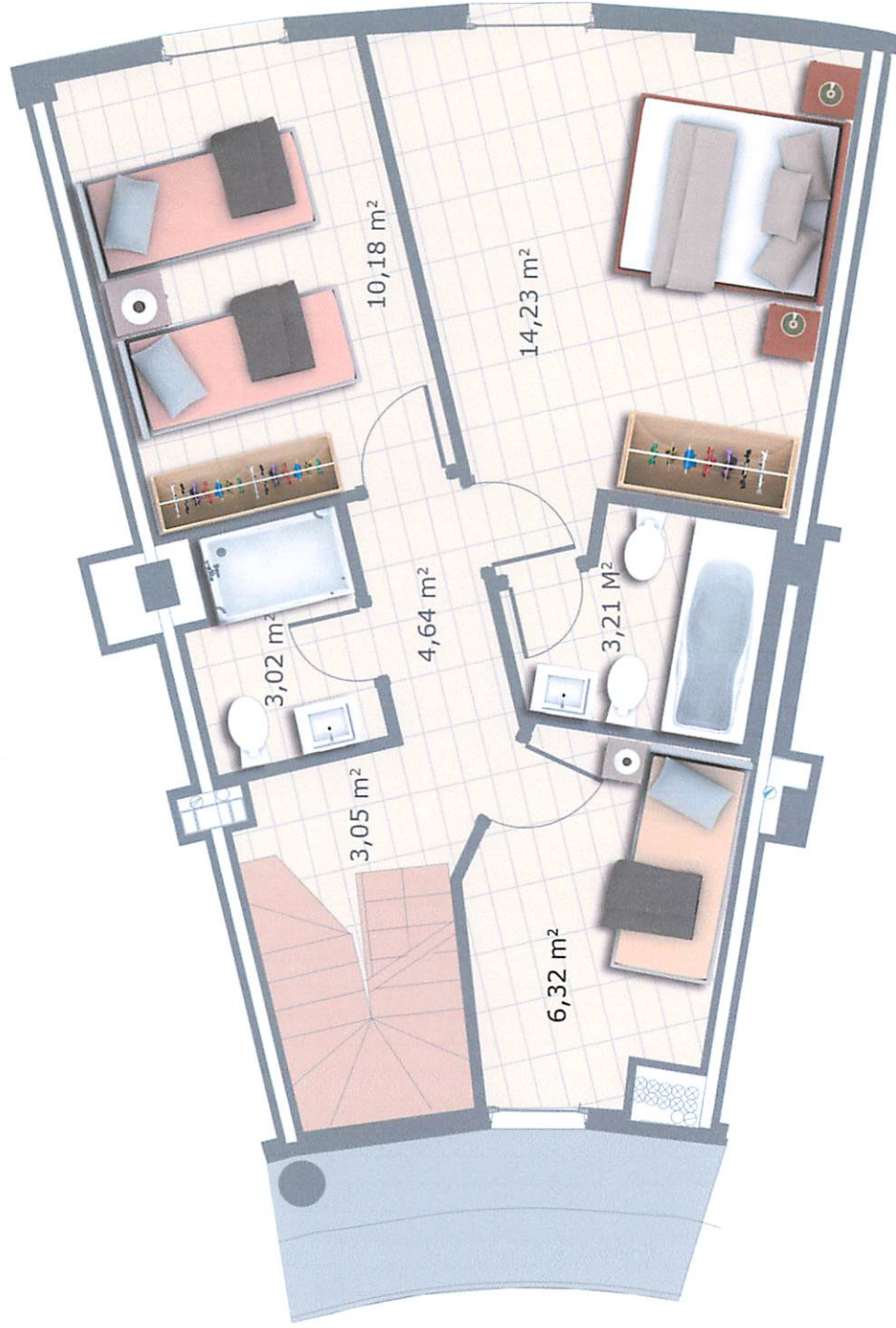
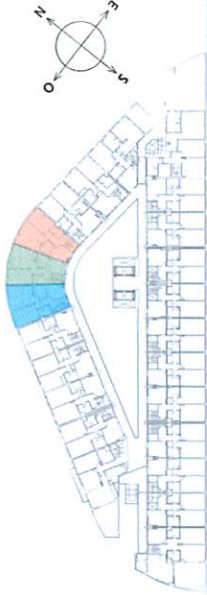
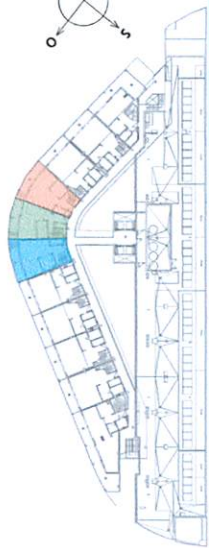


Nota: Este plano es meramente orientativo. Las superficies son aproximadas, pudiendo existir pequeñas diferencias entre las viviendas, pudiendo existir variaciones por necesidades técnicas durante la obra. El mobiliario y equipamiento reflejado tiene únicamente efecto decorativo.



VIVIENDA 604-605-606 PLANTA QUINTA

Nota: Este plano es meramente orientativo. Las superficies son aproximadas pudiendo existir pequeñas diferencias entre las viviendas específicas que contiene. Asimismo puede sufrir variaciones por necesidades técnicas durante la obra. El mobiliario y equipamiento reflejado tiene únicamente efecto decorativo.



VIVIENDA 604-605-606 PLANTA SEXTA

SUPERFICIE ÚTIL CERRADA
SUPERFICIE ÚTIL TERRAZA
TOTAL SUPERFICIE ÚTIL

78,42 m²
10,35 m²
88,77 m²