

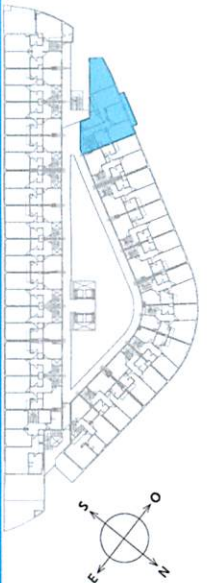


Nota: Este plano es meramente orientativo. Las superficies son aproximadas; pudiendo existir pequeñas diferencias entre las viviendas específicas que contiene. Asimismo pueden surgir variaciones por necesidades técnicas durante la obra. El mobiliario y equipamiento reflejado tiene únicamente efecto decorativo.



## VIVIENDA 611 PLANTA SEXTA

SUPERFICIE ÚTIL CERRADA 103,31 m<sup>2</sup>  
 SUPERFICIE ÚTIL TERRAZA 46,32 m<sup>2</sup>  
 TOTAL SUPERFICIE ÚTIL 149,63 m<sup>2</sup>



## VIVIENDA 611 PLANTA QUINTA